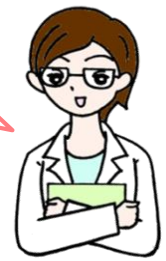
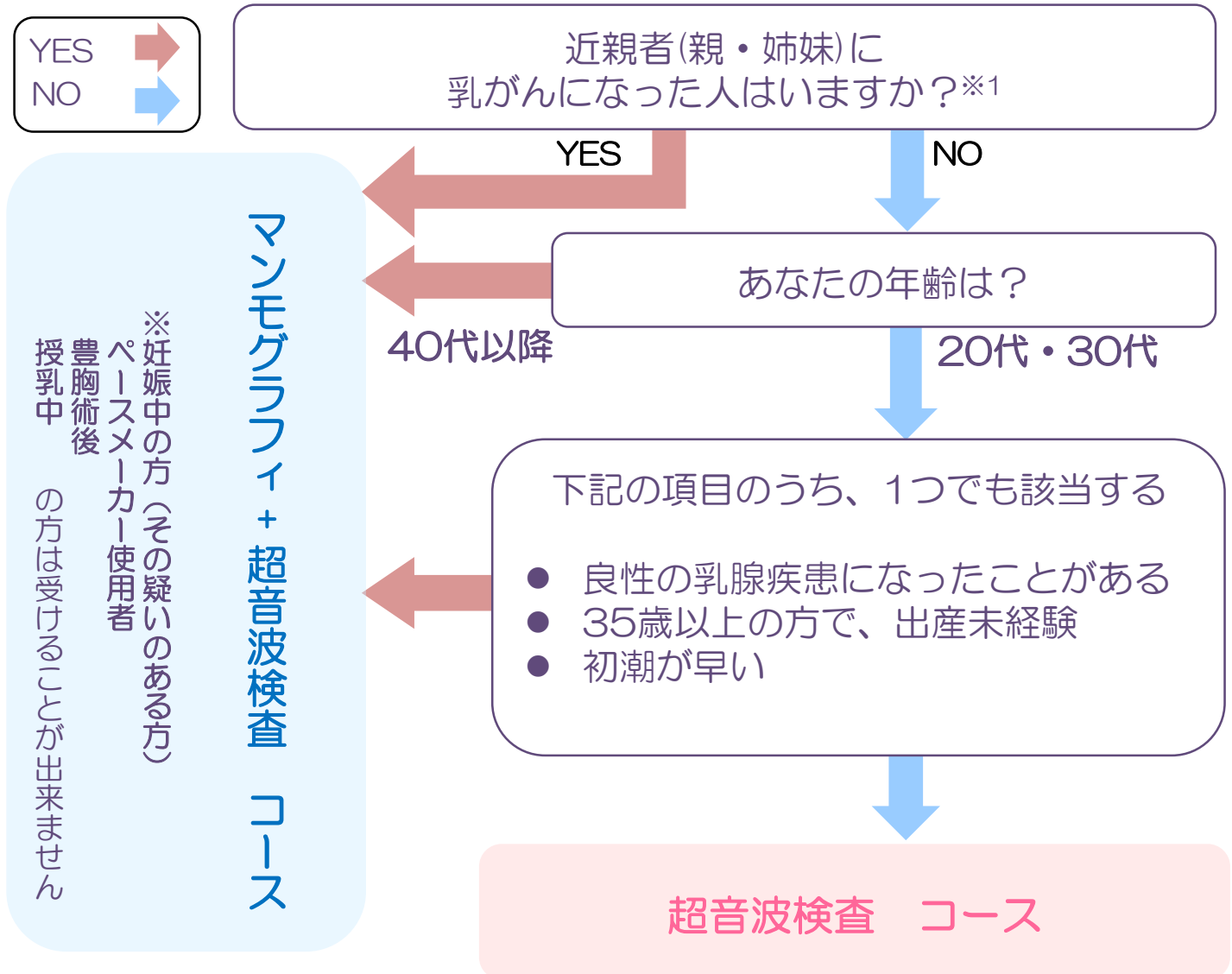


あなたに合った検診は？



当システムではマンモグラフィが受けられない方・お勧めしない方に対し、超音波検査 コースを設けています。
以下のフローチャートを参考にして検診をお受けください。



※1遺伝性乳がんについて

BRCA1/2遺伝子に変異がある場合、乳がんや卵巣がんにかかるリスクが高くなります。特徴として下記の項目などがあります。

一つでも該当する場合は専門医にご相談下さい。

- 母方(もしくは父方)に1人または2人に併せて2つの乳がんが認められる
- 母方(もしくは父方)に卵巣/卵管がんを発症した人がいる
- 2親等、及びおじおば、甥姪に45歳以下で乳がんを発症した人がいる
- 男性乳がんになった人がいる

ご本人に乳がんの既往がある方、その他の乳腺疾患を経過観察中の方は主治医とご相談の上、検診をお受け下さい。