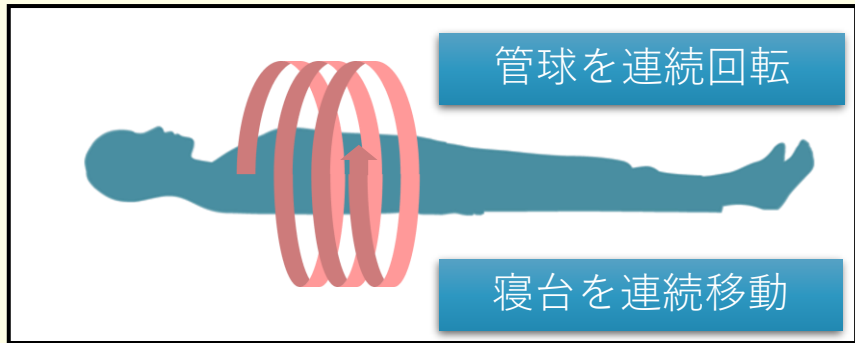
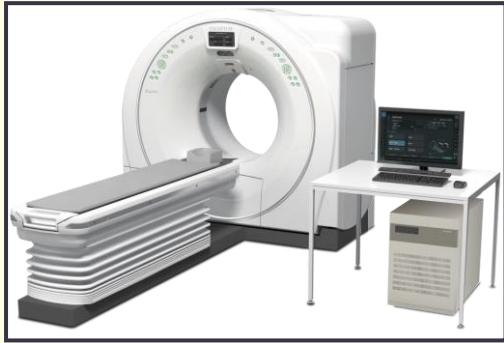


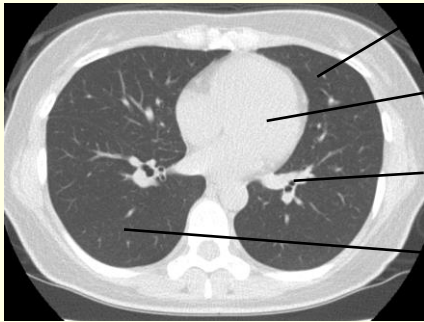
# 胸部CT検査について

## 当施設では64列マルチスライスCT撮影を行っております

- 多方面からX線（レントゲン）を照射して、肺や心臓の断面を画像化する検査です。X線管球が受診者様の周囲をらせん状に連続回転しながら、連続のスライス画像を収集するスキャン方法であるため、短い息止め時間で多数の画像を撮像可能です。
- 当施設の胸部CT検査は、X線の量を調節して撮影しているため、被ばく線量を少なくすることができます。



### 正常CT画像



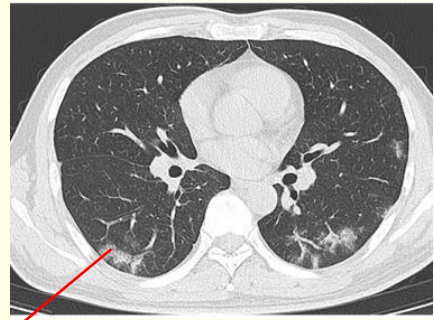
左肺

心臓

気管支

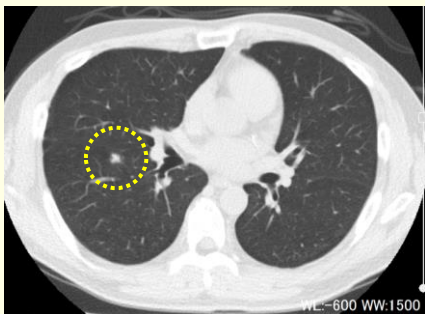
右肺

### コロナウイルス感染症例



スリガラス陰影  
(コロナウイルス感染に特徴的な所見)

### 胸部CT検査のみで見つかった肺がん症例



肺を1mmの厚みで観察することができるため、初期のがん病変も発見することが可能です。

# 胸部CT検査の被ばく線量

