

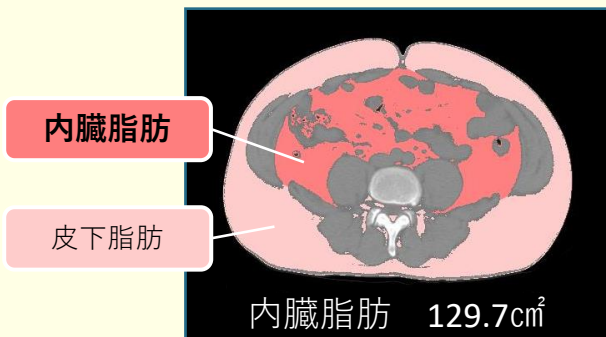
# 内臓脂肪CT検査について

当施設では、X線CT装置によりおへその位置で腹部をスキャンし、画像解析ソフトにてCT断面像の内臓脂肪および皮下脂肪の面積に色付けして面積を計測しています。

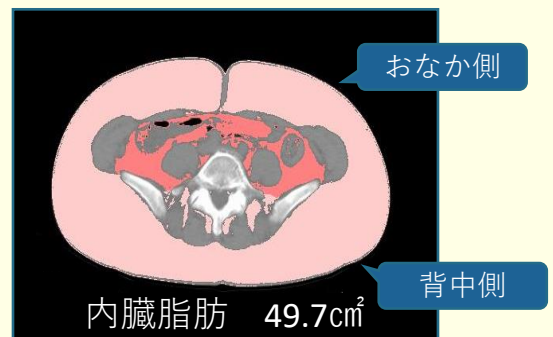


**腹囲は同じでも内臓脂肪はこんなに違います！**

腹囲 90cm BMI 26.8



腹囲 93cm BMI 26.3



内臓脂肪が蓄積すると、心筋梗塞や脳卒中などの重大な動脈硬化疾患の原因となります。

内臓脂肪面積が  
100cm<sup>2</sup>以上

+

- 高血圧
  - 高血糖
  - 脂質異常症
- ※上記の2つ以上

=

メタボリックシンドローム  
↓  
**心筋梗塞、狭心症、脳卒中**  
などの原因

(腹囲；男性85cm以上、  
女性90cm以上に相当)

# 内臓脂肪CT検査の被ばく線量

